

# Typlösning för åtgärd i skyddsrum

<b>T03-302</b>	<b>För tunn skyddsörr i ej splitterskyddat läge</b>	<b>E</b>
----------------	---	----------

Författare: Lars-Erik Holmberg och Björn Ekengren.

## 1. Förutsättningar

### 1. Tillämplighet:

Denna handling beskriver hur ett för tunt dörrblad till skyddsörr i ej splitterskyddat läge skall kompletteras.

### 1.2 Åtgärd:

Befintligt dörrblad i är för tunt och skall kompletteras med demonterbara splitterskyddsplåtar enligt nedan. Följande alternativ finns:

Benämning	Avsnitt	Behörighet	Projekteringshandlingar	Utförande-kontroll
T03-302:1	3	E	-	E

### 1.3 Granskning:

Ett K i rubrikens högra ruta respektive under punkt 1.2 innebär att en skyddsrumssakkunnig som har kvalificerad behörighet måste anlitas vid tillämpning av denna typlösning. Om ett E är markerat krävs ej kvalificerad skyddsrumssakkunnig. I de fall både K och E förekommer i typlösningen markeras rutan med K/E.

### 1.4 Tillverkning:

Vid behov av skyddsrumsspecifika komponenter som anges i typlösningen får tillverkning av dessa ske av den som uppfyller kraven enligt komponentlösning K00-101. Komponent utan anvisad komponentlösning får tillverkas utan tillämpning av komponentlösning K00-101.

### 1.5 Handlingar:

Följande handlingar hänvisas till i denna typlösning. Samtliga handlingar finns tillgängliga på [www.msb.se/skyddsrum](http://www.msb.se/skyddsrum).

- Typlösning T00-101
- Typlösning T12-105
- Komponentlösning K00-101
- Komponentlösning K03-202

### 1.6 Normalkostnad:

Bedömd normalkostnad för utförande av nedan visade typlösning framgår av typlösning T00-101.

### 2. Kvalitetssäkring

#### 2.1 Projekteringskontroll:

Vid markering med P i tabell under punkt 1.2 skall kompletterande projekteringshandlingar anpassade till det aktuella objektet upprättas och redovisas i enlighet med SR. Oberoende granskning och kontroll skall utföras av en skyddsrumssakkunnig som har kvalificerad behörighet. Skyddsrumssintyg skall utfärdas till den byggande innan arbetet får utföras. I övriga fall krävs inga projekteringshandlingar.

#### 2.2 Utförandekontroll:

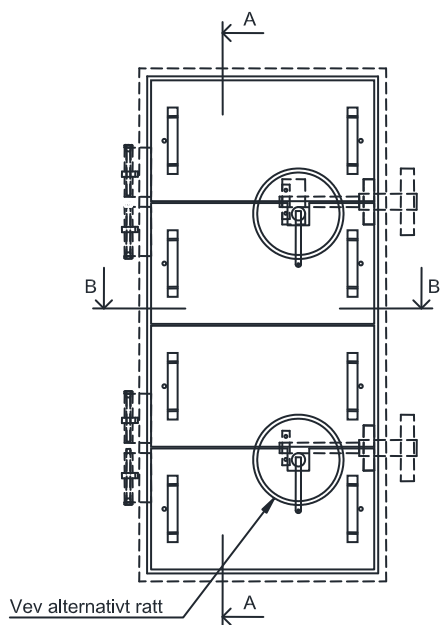
Vid markering med K i tabell under punkt 1.2 skall färdigt utförande granskas och godkännas av skyddsrumssakkunnig som har kvalificerad behörighet. Den sakkunnige skall utfärda ett skyddsrumssintyg med innehåll enligt följande:

-

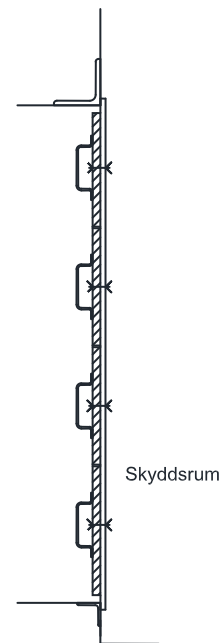
I övriga fall krävs ingen utförandekontroll och skyddsrumssintyg behöver ej utfärdas.

## 3. Genomförande

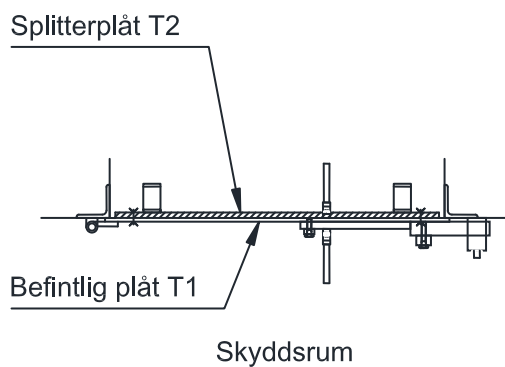
### 3.1 Illustrationer:



Figur T03-202a. Vy och av skydds dörr.

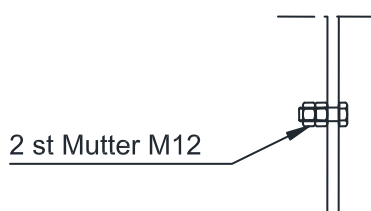


Figur T03-202b. Sektion A-A.

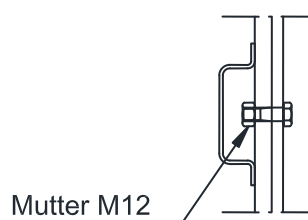


Figur T03-202c. Sektion B-B.  
 $T1 + T2 \geq 30 \text{ mm}$

## Typlösning för åtgärd i skyddsrum



**Figur T03-202d.** Infästnings-skruv vid demonterad plåt.



**Figur T03-202e.** Infästnings-skruv vid Monterad plåt.

### 3.1 Material:

Detalj	Antal	Benämning	Material, dimension	Anmärkning
1	1	Splitterskyddsplåt med handtag enligt komponentlösning K03-202		-
2	1	Splitterskyddsplåt med handtag enligt komponentlösning K03-202	-	-
3	1	Splitterskyddsplåt med handtag enligt komponentlösning K03-202	-	-
4	1	Splitterskyddsplåt med handtag enligt komponentlösning K03-202	-	-
5	8	Mutter	M12 M6M 8 fzv	-

### 3.2 Arbetsutförande:

1. Svetsning utförs enligt typlösning T12-105.
2. Uppmätning av befintligt dörrblad utförs enligt komponentlösning K03-202/2.
3. Tillverkning av splitterskyddsplåtar utförs enligt komponentlösning K03-202/3. Skyddsplåtarna skall vara så tjocka att de tillsammans med befintlig plåt i dörrblad blir minst 30 mm.
4. Kontroll av komponenttillverkning utförs som egenkontroll enligt komponentlösning K03-202/3.
5. Hål  $\phi 14$  genom befintligt luckblad uppborras på plats i skyddsrummet med tillverkade plåtar som mall.
6. 8 st M12 SB8.8 L=50 svetsas till befintligt luckblad på plats i skyddsrummet enligt komponentlösning K03-202/3.
7. Komplettering av korrosionsbehandling och målning på befintligt luckblad utförs enligt typlösning T12-105.
8. Provmontering av skyddsplåtar utförs.
9. Vid godkänt utförande demonteras alla lösa detaljer och placeras i skyddsrumsförrådet.