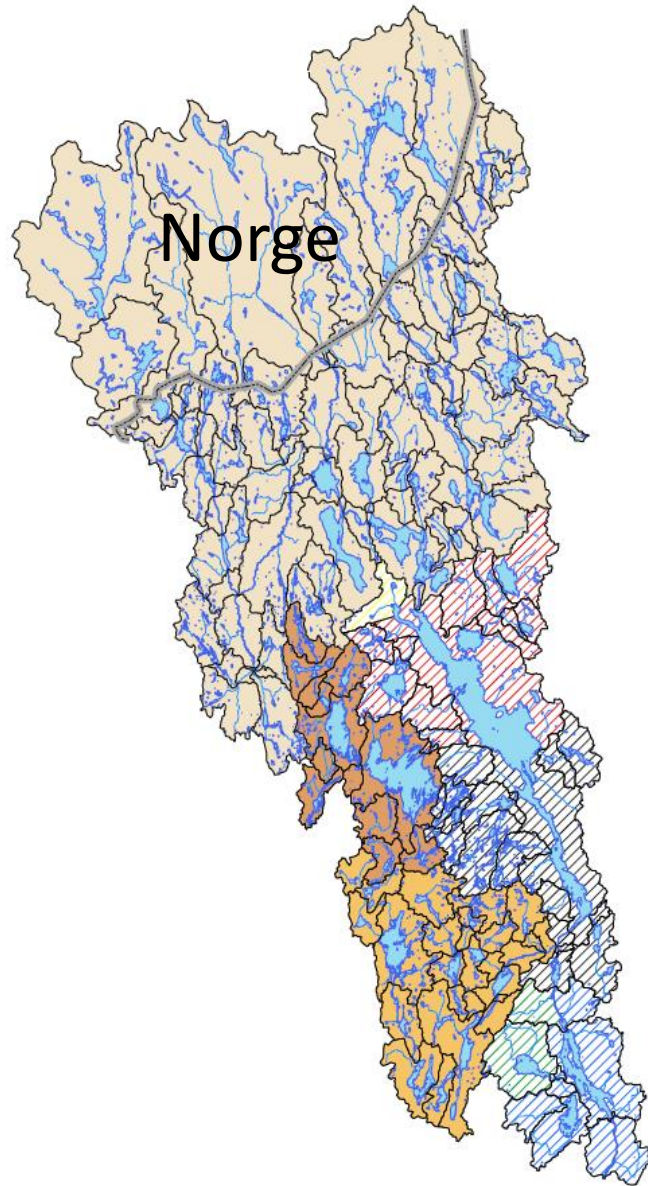
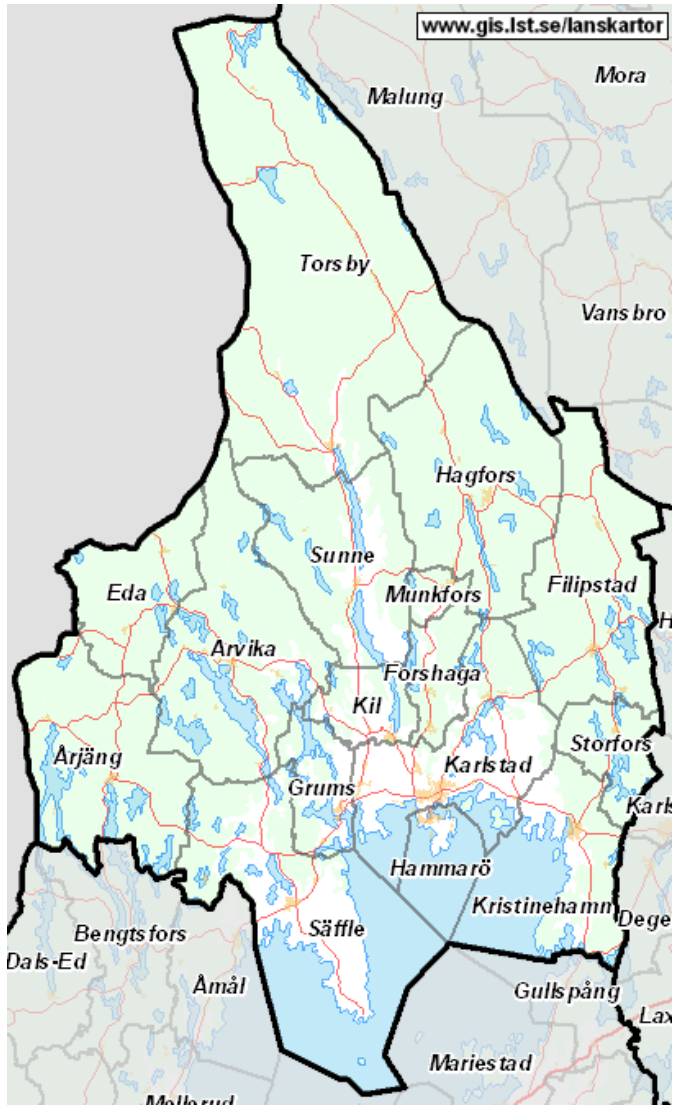


Översvämningsskydd för Arvika stad

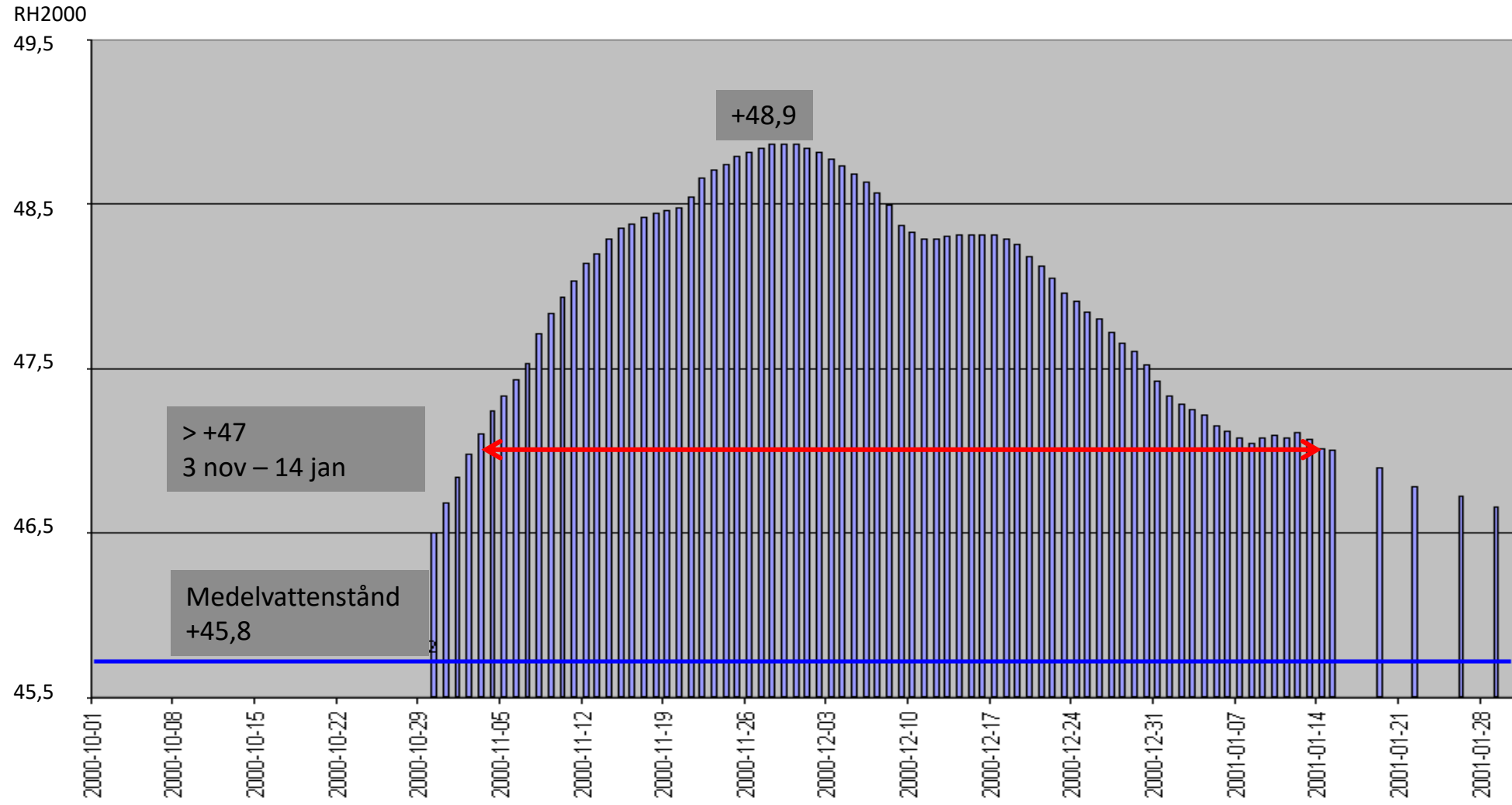


År 2000

>3 m över medelvattenstånd
>300 Mkr



Vattennivå, Kyrkviken

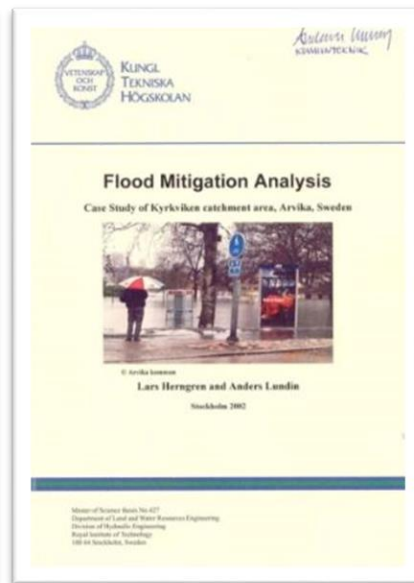


Efter översvämningen

Hur kunde det bli så här?

Kommer det hända igen?

Kan vi göra något för att undvika att det händer igen?





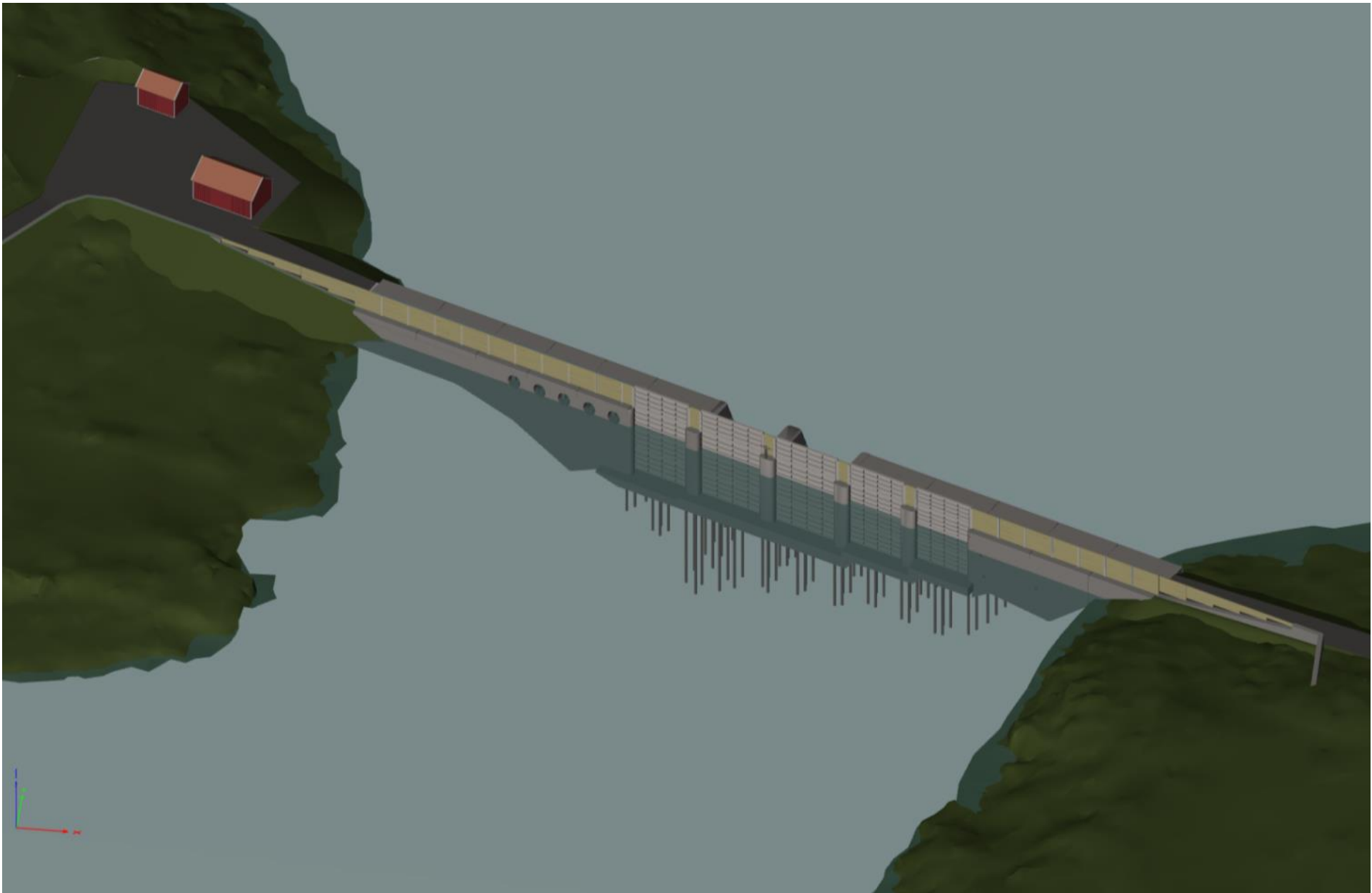


Tidslinje

- 2000 Översvämning
- 2005-2012 Tillståndsprocess
- 2012-2014 Planering och projektering
- 2015 Öster spärrdamm
- 2016 Väster spärrdamm
- 2016-2020 Huvuddamm

Huvuddamm









Effekten av översvämningsskyddet

- Arvika stad kan skyddas vid högflödessituationer
- Därmed skyddas merparten av den samhällsviktiga verksamheten
- Samhällets resurser kan prioriteras annorlunda
- En ökning med ett antal centimetrar av vattennivån utanför skyddet
- Utredning pågår av ytterligare åtgärder för att skydda bebyggelse utanför översvämningsskyddet
- Stängningsrutiner tas fram med utgångspunkt i 47.00 möh (RH2000) vilket är lika med kajkanten i Kattviken

Höga flöden ur ett räddningstjänstperspektiv

- Beslut om att inleda räddningsinsats – ingrepp i annans rätt
- Skydd av samhällsviktig verksamhet
- Stabsarbete
- Kommunens geografiska områdesansvar och samverkan kring skadeavhjälpande åtgärder

Tack!

Mattias Larsson
mattias.larsson@arvika.se



Instagram: @arvikaoversvanningskydd
@raddningstjanstenarvika