

Brand i sopbil med gastankar



RÄDDNINGSTJÄNSTEN
STORGÖTEBORG

Brand i sopbil med gastankar



RÄDDNINGSTJÄNSTEN
STORGÖTEBORG

Brand i sopbil med gastankar



RÄDDNINGSTJÄNSTEN
STORGÖTEBORG

Brand i sopbil med gastankar



RÄDDNINGSTJÄNSTEN
STORGÖTEBORG

Brand i sopbil med gastankar



RÄDDNINGSTJÄNSTEN
STORGÖTEBORG

Brand i sopbil med gastankar



RÄDDNINGSTJÄNSTEN
STORGÖTEBORG

Brand i sopbil med gastankar



RÄDDNINGSTJÄNSTEN
STORGÖTEBORG

Brand i sopbil med gastankar



RÄDDNINGSTJÄNSTEN
STORGÖTEBORG

Brand i sopbil med gastankar



RÄDDNINGSTJÄNSTEN
STORGÖTEBORG

Mekaniskt skadad tank

- Vid mekanisk påverkan av en tank, exempelvis efter kollision, kan försvagningar ha uppstått på gastanken.
- Har försvagningar uppstått går det inte att förlita sig på tankens hållfasthet utan det höga trycket skulle kunna innebära att tanken brister eller exploderar. Det är då viktigt att arbeta i skydd.

Exempel: Postbilen i Kärrdalen.

Flera villor utrymda
Läckaget pågick över 12 timmar
Förberedde för en defensiv insats



Foto: RSG



RÄDDNINGSTJÄNSTEN
STORGRÖTEBORG



Postbil i kärrdalen

- Den stora utmaningen under insatsen blev bedömning av riskavstånd kopplat till explosionsrisken samt utrymning av boende.

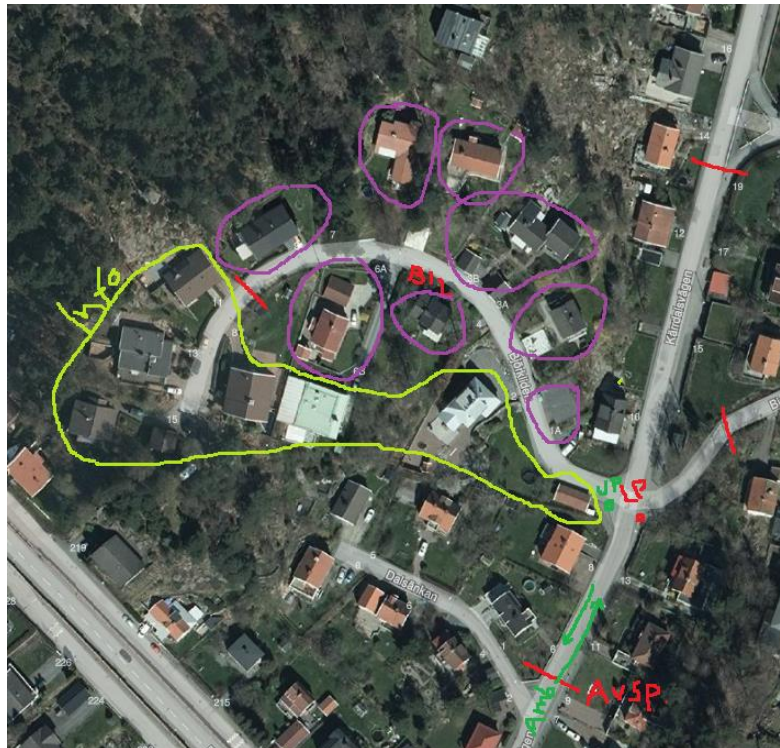


Bild: hitta.se



Frölunda bilbränder



RÄDDNINGSTJÄNSTEN
STOR-GÖTEBORG

Frölunda bilbränder



RÄDDNINGSTJÄNSTEN
STOR-GÖTEBORG

Frölunda bilbränder



RÄDDNINGSTJÄNSTEN
STORGÖTEBORG

Frölunda bilbränder



RÄDDNINGSTJÄNSTEN
STORGÖTEBORG



**RÄDDNINGSTJÄNSTEN
STORGÖTEBORG**



**RÄDDNINGSTJÄNSTEN
STORGÖTEBORG**

Smältsäkring (CNG)

- Brand i buss med CNG
- Ger jetflamma där hela systemet töms på grund av smältsäkringen.



Gnistängstunneln, Frölunda 2016-07-12



Göteborg 2016 Våren



Olika
släckmetoder
används.
CAFS spett
kördes i och
fyllde
gastankarnas
utrymme.
38 min efter
framkomst
exploderar en
tank.
2 brandmän
blir skadade.



RÄDDNINGSTJÄNSTEN
STORGÖTEBORG